

FICHE NOTIONNELLE – REFERENCES

LE MOUVEMENT

MOUVEMENT ET COULEUR

Depuis les premiers pigments naturels il y a plus de 20 000 ans, jusqu'aux nouveautés de l'industrie chimique, les différentes civilisations ont été marquées par la découverte de nuances de couleurs inédites. Ogres jaune et rouge à la Préhistoire, bleu de l'ancienne Égypte, vermillon de Chine, blanc de Céruse et vert-de-gris de la Grèce antique, pourpre de Tyr des Phéniciens sont venus enrichir au fil des siècles les palettes des peintres. En association ou indépendamment de la ligne, les artistes ont utilisé ces couleurs pour donner l'impression de mouvement dans leurs peintures, avec selon les époques une place plus ou moins grande laissée au geste, mouvement réel du corps du peintre, et à ses corollaires, la trace et la touche. Si la modernité a vu arriver des peintures mises en mouvement ou utilisant les illusions d'optiques, aujourd'hui c'est l'art vidéo, la performance et les installations mettant en scène des sources lumineuses dans lesquelles peuvent se mouvoir les spectateurs, qui illustrent le mieux le lien séculaire qui unit la couleur au mouvement.

La couleur est par excellence la partie de l'art qui détient le don magique. Alors que le sujet, la forme, la ligne s'adressent d'abord à la pensée, la couleur n'a aucun sens pour l'intelligence, mais elle a tous les pouvoirs sur la sensibilité. Eugène Delacroix, extrait de son journal (1852).

REFERENCES (Avant XIXe Siècle)



• Peinture pariétale de la grotte de Lascaux, vers -18000.



• Fresque de la Villa des Mystères Pompéi, vers -70.



• Pierre Paul Rubens, *Chasse au tigre*, 1617-18, Rennes.

REFERENCES (Modernes)



• Eugène Delacroix, *La Chasse aux Lions*, 1854, Musée d'Orsay.



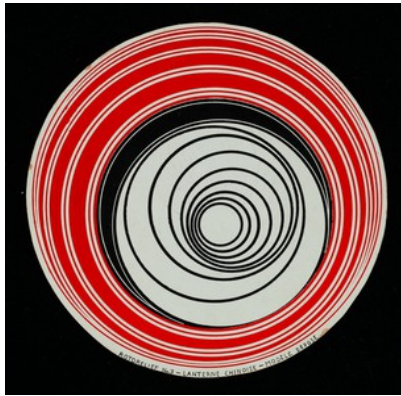
• Claude Monet, *Le parlement de Londres soleil couchant*, 1903.



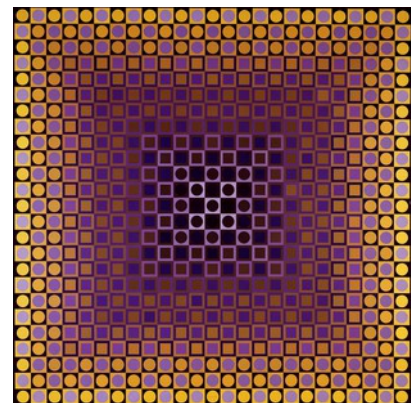
• J.M.W. Turner, *Lumière et couleur*, 1843, Londres.



• František Kupka. *Localization of Graphic Motifs II*, 1912-13, National Gallery of art Washington.



• Marcel Duchamp, *Rotorelief No. 3 - Lanterne Chinoise*, 1935, Centre Pompidou Paris.

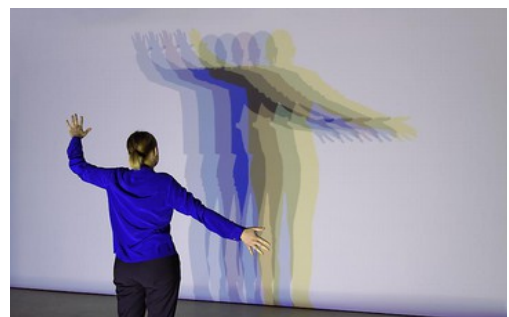


• Victor Vasarely, *Alom (Rêve)*, 1966, Centre Pompidou Paris.

REFERENCES (Contemporaines)



• Yves Klein, *ANT 76, Grande anthropophagie bleue*, 1960, Centre Georges Pompidou Paris.



• Olafur Eliasson, *La maison des ombres multiples*, 2010, MACM Montréal.



• Pipilotti Rist, *Mercy Garden (still)*, 2014.



• Emily Mast, *B!RDBRAIN*, 2013, Performance au Robert Rauschenberg Project Space.

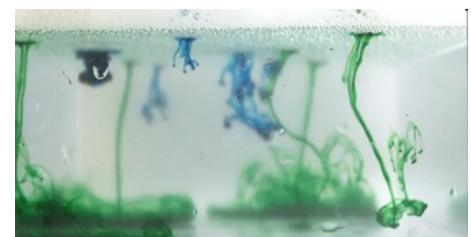
TRAVAUX D'ELEVES



• *Kandinsky en 3D*.



• *Du paysage à l'abstraction* (étape 2 sur 3).



• *Projet vidéo couleurs en mouvement*